





ANVIPO

PLATFORMA PRO SMART CITY

**INVIPO JE JEDNODUCHÁ A OTEVŘENÁ
PLATFORMA PRO INTEGRACI TECHNOLOGIÍ,
SLUŽEB A SYSTÉMŮ VE MĚSTECH**

TECHNOLOGIE
SLUŽBY A SYSTÉMY
OTEVŘENÁ DATA



ANVIPO

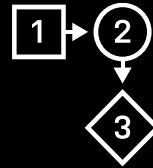
INVIPO FUNKCE



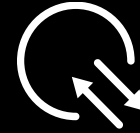
**BIG
DATA**



**JEDNOTNÉ
ROZHRANÍ**



**ŘÍZENO
UDÁLOSTMI**



**OTEVŘENÁ
PLATFROMA**



**WEBOVÉ
ŘEŠENÍ**

MĚSTO POTŘEBUJE

MONITOROVAT

SPRAVOVAT

PROVOZOVAT

INFORMOVAT

ZLEPŠIT

VYTĚŽIT



INVIPOLIS





INVIPOLIS

INVIPO

SMART CITY
PLATFORMA





INVIPOLIS

INVIPO

SMART CITY PLATFORMA

INTEGRACE
ZAŘÍZENÍ



ŘÍZENÍ
DOPRAVY



METEO
STANICE



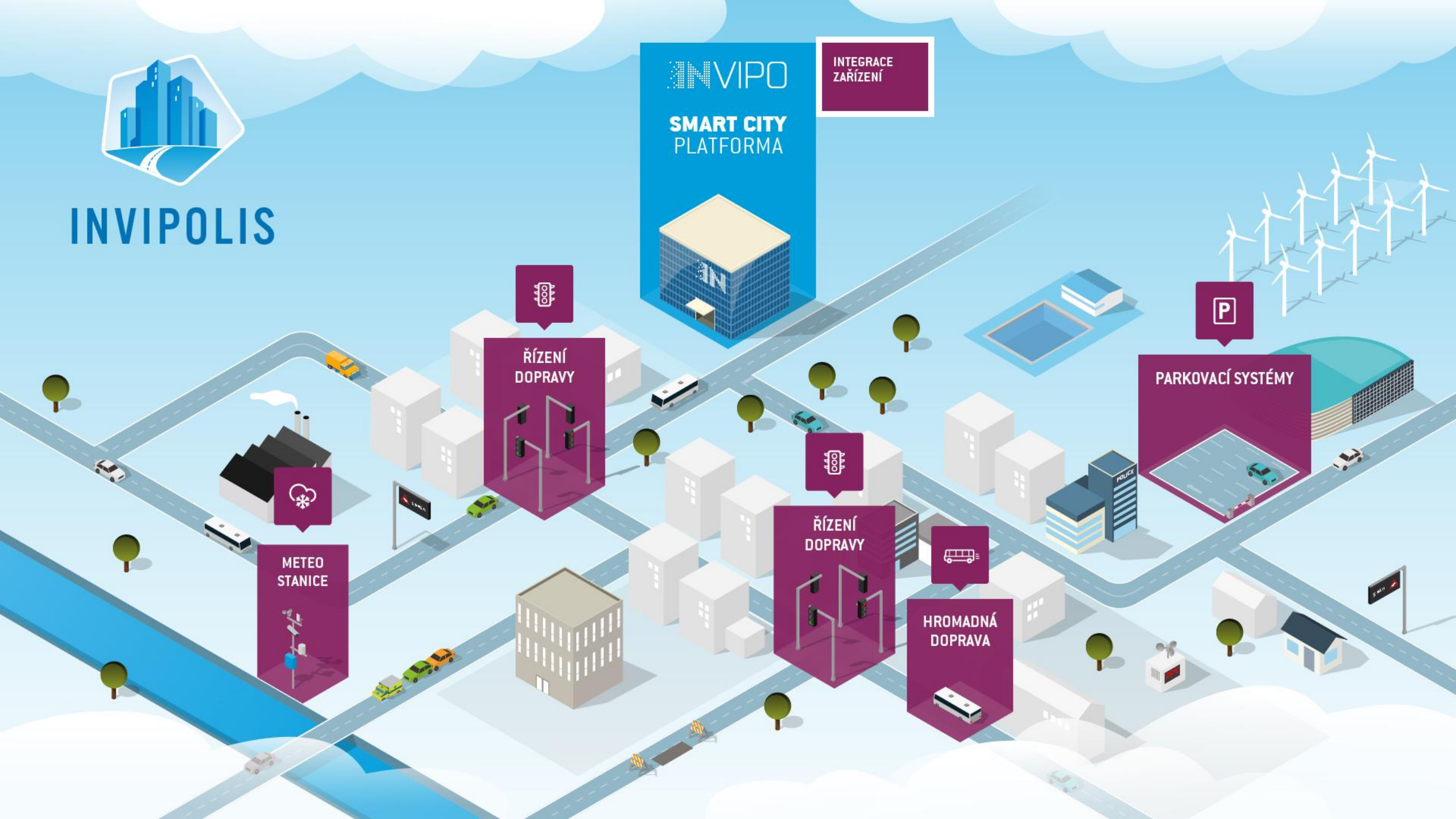
ŘÍZENÍ
DOPRAVY



HROMADNÁ
DOPRAVA



PARKOVACÍ SYSTÉMY





INVIPOLIS

INVIPO

SMART CITY PLATFORMA



INTEGRACE
ZAŘÍZENÍ

INTEGRACE
VEŘEJNÝCH
SLUŽEB





INVIPOLIS

INVIPO

SMART CITY PLATFORMA



INTEGRACE
ZAŘÍZENÍ

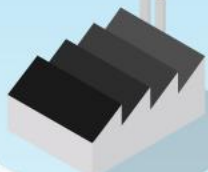
INTEGRACE
VEŘEJNÝCH
SLUŽEB



MĚSTSKÉ LÁZNĚ



SPORTOVNÍ HALA



MĚŘENÍ
KVALITY
OVZDUŠÍ





INVIPOLIS

INVIPO

SMART CITY PLATFORMA

INTEGRACE
ZAŘÍZENÍ

INTEGRACE
VEŘEJNÝCH
SLUŽEB

INTEGRACE
AD-HOC DAT



ÚDRŽBA
CEST



NEHODY



ÚZÁVĚRY
CEST





INVIPOLIS

INVIPO

SMART CITY PLATFORMA

INTEGRACE
ZAŘÍZENÍ

INTEGRACE
VEŘEJNÝCH
SLUŽEB

INTEGRACE
AD-HOC DAT

SPRÁVA DAT



TECHNICKÉ
SLUŽBY
MONITOROVÁNÍ
A ÚDRŽBA

DISPEČERSKÉ
PRACOVÍŠTĚ
MONITOROVÁNÍ
A OBSLUHA



SAMOSPRÁVA
ANALÝZA
A REPORTOVÁNÍ



P



OO





INVIPOLIS

INVIPO

SMART CITY PLATFORMA



UDÁLOSTMI
ŘÍZENÉ

SPRÁVA DAT

INTEGRACE
ZAŘÍZENÍ

INTEGRACE
VEŘEJNÝCH
SLUŽEB

INTEGRACE
AD-HOC DAT

PROMĚNNÉ
DOPRAVNÍ
ZNAČKY

PROMĚNNÉ
DOPRAVNÍ
ZNAČKY





INVIPOLIS

OTEVŘENÁ DATA

UDÁLOSTMI ŘÍZENÉ

SPRÁVA DAT

INVIPO

SMART CITY PLATFORMA

INTEGRACE ZAŘÍZENÍ

INTEGRACE VEŘEJNÝCH SLUŽEB

INTEGRACE AD-HOC DAT

MOBILNÍ APLIKACE

OTEVŘENÁ DATA PRO UŽIVATELE

DATA

WRENCH AND SCREWDRIVER

DATA

BUS

SMART CITY

P

VEŘEJNÝ PORTÁL

DATA





INVIPOLIS



INVIPO VÝHODY

RYCHLÁ DODÁVKA A IMPLEMENTACE

INTUITIVNÍ UŽIVATELSKÉ PROSTŘEDÍ

OTEVŘENÉ ROZHRANÍ PRO INTEGRACI

FLEXIBILNÍ A PŘIZPŮSOBIVÉ

CHYTRÉ SCÉNÁŘE

İZMİR FUNGUJE NA PLATFORMĚ INVIPO

Město İzmir je třetí největší město v Turecku s více než 4 miliony obyvatel v celé aglomeraci. Platforma InVipo ve městě monitoruje a řídí více jak 4000 zařízení.

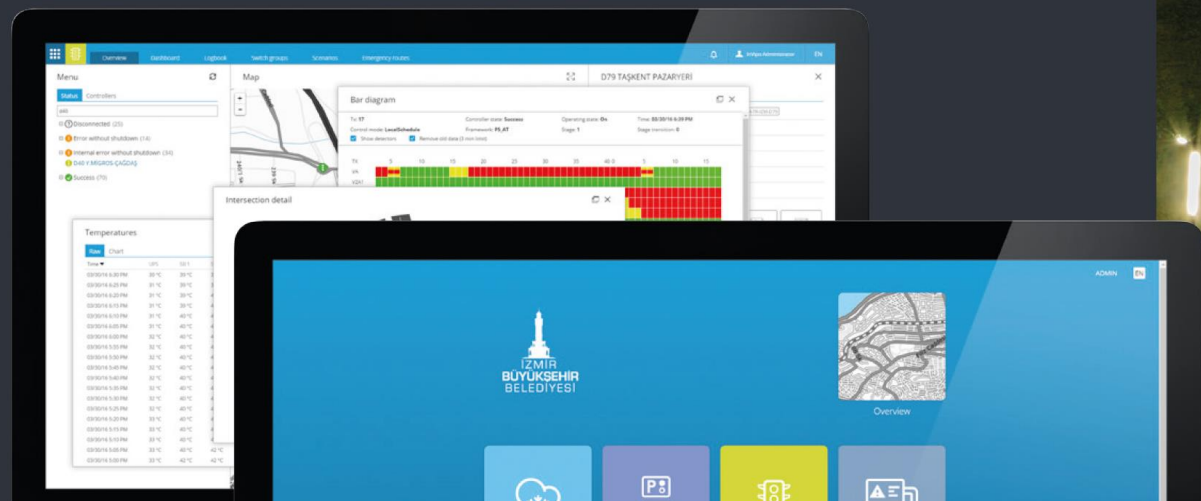


INFORMACE O PROJEKTU

- Odstartováno v roce 2014
- Dokončení v roce 2016
- Největší ITS projekt v regionu a největší svým významem na světě
- Dispečerské pracoviště pro řízení dopravy 24/7
- 400 řadičů světlené signalizace
- 110 systémů pro detekci parkovacích přestupků
- 100 systémů pro detekci jízdy na červenou
- 100 sčítačů dopravy
- 130 systémů pro hlídání vjezdů do pěších zón
- 1500 monitorovaných autobusů městské hromadné dopravy
- 30 monitorovaných venkovních i krytých parkovišť
- 110 městských kamer
- 100 tabulí proměnného značení

PLATFORMA INVIPO

- Provozováno v TOROS private cloud prostředí
- Kompletně virtualizovaná infrastruktura
- Centrální sběr, validace a ukládání velkého objemu dat
- Systém posílání zpráv v reálném čase
- Komplexní systém pro řízení interoperability mezi zařízeními
- API pro integraci dodavatelů třetích stran
- 15 na míru připravených aplikací a modulů pro dispečery, operátory, zastupitele města a občany



ŽIVÁ UKÁZKA

**VYBRÁNO NEZÁVISLOU POROTU ZA
NEJLEPŠÍ INOVACI A CELKOVÉHO VÍTĚZE
INTERTRAFFIC INNOVATION AWARDS 2016**



3MVIPO

NAŠE PLATFORMA JE ZAŠTÍĚNA



Ministerstvo dopravy



MINISTERSTVO
PRŮMYSLU A OBCHODU

5 KROKŮ K CHYTRÉMU MĚSTU

**NEŽ SE PUSTÍTE DO VAŠEHO SMART CITY
PROJEKTU...**

1

NEANALYZUJTE, PRACUJTE

2

MÉNĚ JE VÍCE



BUDOUCNOST JE INTEGRACE



EVOLUCE, NE REVOLUCE



POHLED ZE SHORA

ANVIPO

PLATFORMA PRO SMART CITY